

Percepción y satisfacción de los visitantes del servicio ecosistémico de recreación y turismo en Los Pantanos de Villa, Perú: un enfoque multidimensional

Quispe Caballa, J. *et al.*

mlatorrec@cientifica.edu.pe

Material suplementario 1

Encuesta de satisfacción y percepción de los visitantes a los Humedales Pantanos de Villa (Prohvilla)

Su participación en esta encuesta es completamente voluntaria y tiene como objetivo conocer su percepción y satisfacción con la visita a los Humedales Pantanos de Villa (Prohvilla). La información recopilada será utilizada únicamente con fines de investigación y mejora del servicio, para garantizar la confidencialidad y el anonimato de sus respuestas. No existen riesgos asociados a su participación. Usted puede optar por no responder cualquier pregunta o retirarse en cualquier momento. Al marcar la opción «Sí» en la siguiente pregunta, usted confirma que ha leído y comprendido esta información y acepta participar en el estudio.

1. ¿Acepta participar y autoriza el uso de los datos proporcionados para esta investigación? Por favor, indique su decisión marcando una de las siguientes opciones:
 - a) Sí
 - b) No

2. Género:
 - a) Femenino
 - b) Masculino

3. ¿Cuál es su rango de edad?
 - a) 18-25
 - b) 26-32
 - c) 33-39
 - d) 40-46
 - e) 47 o más

4. ¿Cuál fue el costo de viaje que tuvo para llegar a los Pantanos de Villa?
 - a) De S/ 0 a S/ 5
 - b) De S/ 5 a S/ 10
 - c) De S/ 10 a S/ 20
 - d) Otro
 - e) Borrar la selección

5. ¿Con qué frecuencia visita los Pantanos de Villa?
 - a) Ninguna, es la primera vez
 - b) 1 vez
 - c) 2 veces
 - d) 3 o más
 - e) Borrar la selección



6. ¿Cuál es su nivel educativo?

- a) Primaria incompleta
- b) Primaria completa
- c) Secundaria completa
- d) Estudios técnicos
- e) Estudios universitarios
- f) Posgrado
- g) Borrar la selección

7. ¿Cuál es su ocupación?

- a) Estudiante
- b) Profesional
- c) Empleado
- d) Desempleado
- e) Otra (especificar): _____

8. ¿Desde qué área geográfica proviene?

- a) Norte (Ancón, Puente Piedra, Santa Rosa, Carabaylo, Comas, Los Olivos, Independencia y San Martín de Porres)
- b) Este (San Juan de Lurigancho, Santa Anita, Cieneguilla, Ate Vitarte, La Molina, Chaclacayo, El Agustino y Lurigancho-Chosica)
- c) Sur (San Juan de Miraflores, Villa María del Triunfo, Villa El Salvador, Lurín y Pachacamac)
- d) Central (Cercado, San Luis, Breña, La Victoria, Rímac, Lince, San Miguel, Jesús María, Magdalena y Pueblo Libre)
- e) Central Sur (Barranco, Miraflores, Santiago de Surco, San Borja, Surquillo, San Isidro y Chorrillos)
- f) Balnearios del sur (Punta Hermosa, Pucusana, Punta Negra, San Bartolo y Santa María)
- g) Otra

Sección 1. Información general y estado de ánimo

9. ¿Cuál fue su estado de ánimo antes de la visita?

- a) Muy feliz
- b) Feliz
- c) Neutral
- d) Triste
- e) Muy triste

10. ¿Cuál fue su estado de ánimo después de la visita?

- a) Muy feliz
- b) Feliz
- c) Neutral
- d) Triste
- e) Muy triste

11. ¿Cuál fue el propósito principal de su visita a los Pantanos de Villa?

- a) Recreativo
- b) Educativo
- c) Espiritual
- d) Otro (especificar): _____

Sección 2. Evaluación de los espacios de descanso

12. Con respecto a los espacios de descanso, seleccione todas las opciones que correspondan:

- a) Los espacios de descanso están bien distribuidos.
- b) Los espacios de descanso son cómodos y adecuados.
- c) Había suficientes áreas de descanso disponibles.
- d) Los espacios de descanso eran limitados o inadecuados.
- e) No utilicé los espacios de descanso durante la visita.

13. ¿Cómo calificaría la adecuación de los espacios de descanso?

- a) Muy mala
- b) Mala
- c) Regular
- d) Buena
- e) Excelente

14. ¿Cómo calificaría la limpieza y el mantenimiento de los espacios de descanso?

- a) Muy mala
- b) Mala
- c) Regular
- d) Buena
- e) Excelente

15. ¿Los espacios de descanso cumplieron con su propósito durante su visita?

- a) Sí
- b) No
- c) No los utilicé

Sección 3. Satisfacción general de la visita

16. Me sentí satisfecho/a después de la visita

- a) Totalmente en desacuerdo.
- b) En desacuerdo
- c) Ni de acuerdo ni en desacuerdo
- d) De acuerdo
- e) Totalmente de acuerdo

17. Me sentí relajado/a y rejuvenecido/a después de la visita

- a) Totalmente en desacuerdo
- b) En desacuerdo
- c) Ni de acuerdo ni en desacuerdo
- d) De acuerdo
- e) Totalmente de acuerdo

18. ¿Cómo calificaría la calidad general de su experiencia en el humedal en una escala del 1 al 5?

Muy mala 1 2 3 4 5 Excelente

19. ¿Cuál de los tres circuitos le gustó más?

- a) Circuito Génesis
- b) Circuito Tradicional
- c) Circuito Marvilla



20. Respecto a la pregunta anterior, mencione por qué le gustó más el circuito elegido:

21. ¿La visita cumplió con sus expectativas?

- a) Sí
- b) No
- c) Parcialmente

22. ¿Qué aspectos de su experiencia en los Pantanos de Villa le gustaría destacar?

Sección 4. Percepción del valor cultural y estético

23. ¿Qué le sorprendió o gustó más de lo observado en el humedal? ¿Por qué?

24. ¿Considera que los Pantanos de Villa tienen un valor cultural o estético significativo?

- a) Totalmente en desacuerdo
- b) En desacuerdo
- c) Ni de acuerdo ni en desacuerdo
- d) De acuerdo
- e) Totalmente de acuerdo

25. El valor cultural o estético que percibió en los Pantanos de Villa mejoró su experiencia durante la visita.

- a) Totalmente en desacuerdo
- b) En desacuerdo
- c) Ni de acuerdo ni en desacuerdo
- d) De acuerdo
- e) Totalmente de acuerdo

26. ¿Le gustaría que se implementaran más actividades educativas, culturales o espirituales en los Pantanos de Villa?

- a) Totalmente en desacuerdo
- b) En desacuerdo
- c) Ni de acuerdo ni en desacuerdo
- d) De acuerdo
- e) Totalmente de acuerdo

Sección 5. Satisfacción con el guiado y circuitos

27. Estoy satisfecho/a con el guiado en el Circuito Génesis.

- a) Totalmente en desacuerdo
- b) En desacuerdo
- c) Ni de acuerdo ni en desacuerdo
- d) De acuerdo
- e) Totalmente de acuerdo

28. Estoy satisfecho/a con el guiado en el Circuito Tradicional.

- a) Totalmente en desacuerdo
- b) En desacuerdo
- c) Ni de acuerdo ni en desacuerdo
- d) De acuerdo
- e) Totalmente de acuerdo

29. Estoy satisfecho/a con el guiado en el Circuito Marvilla.
- a) Totalmente en desacuerdo
 - b) En desacuerdo
 - c) Ni de acuerdo ni en desacuerdo
 - d) De acuerdo
 - e) Totalmente de acuerdo
30. Estoy conforme con el tiempo del guiado en el Circuito Génesis.
- a) Totalmente en desacuerdo
 - b) En desacuerdo
 - c) Ni de acuerdo ni en desacuerdo
 - d) De acuerdo
 - e) Totalmente de acuerdo
31. Estoy conforme con el tiempo del guiado en el Circuito Tradicional.
- a) Totalmente en desacuerdo
 - b) En desacuerdo
 - c) Ni de acuerdo ni en desacuerdo
 - d) De acuerdo
 - e) Totalmente de acuerdo
32. Estoy conforme con el tiempo del guiado en el Circuito Marvilla.
- a) Totalmente en desacuerdo
 - b) En desacuerdo
 - c) Ni de acuerdo ni en desacuerdo
 - d) De acuerdo
 - e) Totalmente de acuerdo
33. ¿Cómo calificaría la capacitación y el conocimiento de los guías?
- a) Muy mala
 - b) Mala
 - c) Regular
 - d) Buena
 - e) Excelente

Aspecto ambiental

34. La vegetación en los Pantanos de Villa se mantiene en un estado saludable y bien conservado.
- a) Totalmente en desacuerdo
 - b) En desacuerdo
 - c) Ni de acuerdo ni en desacuerdo
 - d) De acuerdo
 - e) Totalmente de acuerdo
35. Mi experiencia en los Pantanos de Villa fue positiva gracias a la presencia de una vegetación abundante y variada.
- a) Totalmente en desacuerdo
 - b) En desacuerdo
 - c) Ni de acuerdo ni en desacuerdo
 - d) De acuerdo
 - e) Totalmente de acuerdo



36. El estado del agua (lagunas y canales) en los Pantanos de Villa se percibe limpio y bien mantenido.
- a) Totalmente en desacuerdo
 - b) En desacuerdo
 - c) Ni de acuerdo ni en desacuerdo
 - d) De acuerdo
 - e) Totalmente de acuerdo
37. La calidad del agua mejoró significativamente mi experiencia en los Pantanos de Villa.
- a) Totalmente en desacuerdo
 - b) En desacuerdo
 - c) Ni de acuerdo ni en desacuerdo
 - d) De acuerdo
 - e) Totalmente de acuerdo
38. La variedad de especies de flora y fauna que encontré en los Pantanos de Villa fue notable durante mi visita.
- a) Totalmente en desacuerdo
 - b) En desacuerdo
 - c) Ni de acuerdo ni en desacuerdo
 - d) De acuerdo
 - e) Totalmente de acuerdo
39. La rica biodiversidad en los Pantanos de Villa influyó en las actividades que elegí realizar, como la observación de aves y las caminatas.
- a) Totalmente en desacuerdo
 - b) En desacuerdo
 - c) Ni de acuerdo ni en desacuerdo
 - d) De acuerdo
 - e) Totalmente de acuerdo
40. La biodiversidad del lugar me hizo sentir más conectado/a con la naturaleza.
- a) Totalmente en desacuerdo
 - b) En desacuerdo
 - c) Ni de acuerdo ni en desacuerdo
 - d) De acuerdo
 - e) Totalmente de acuerdo

Sección 6. Consideraciones finales

41. ¿Qué le gustaría que se realizara o incorporara para mejorar la experiencia en el humedal?
42. ¿Hubo algún servicio o producto que considerara demasiado caro?
43. ¿Recomendaría los Pantanos de Villa a otras personas basándose en la calidad-precio?
- a) Totalmente en desacuerdo
 - b) En desacuerdo
 - c) Ni de acuerdo ni en desacuerdo
 - d) De acuerdo
 - e) Totalmente de acuerdo

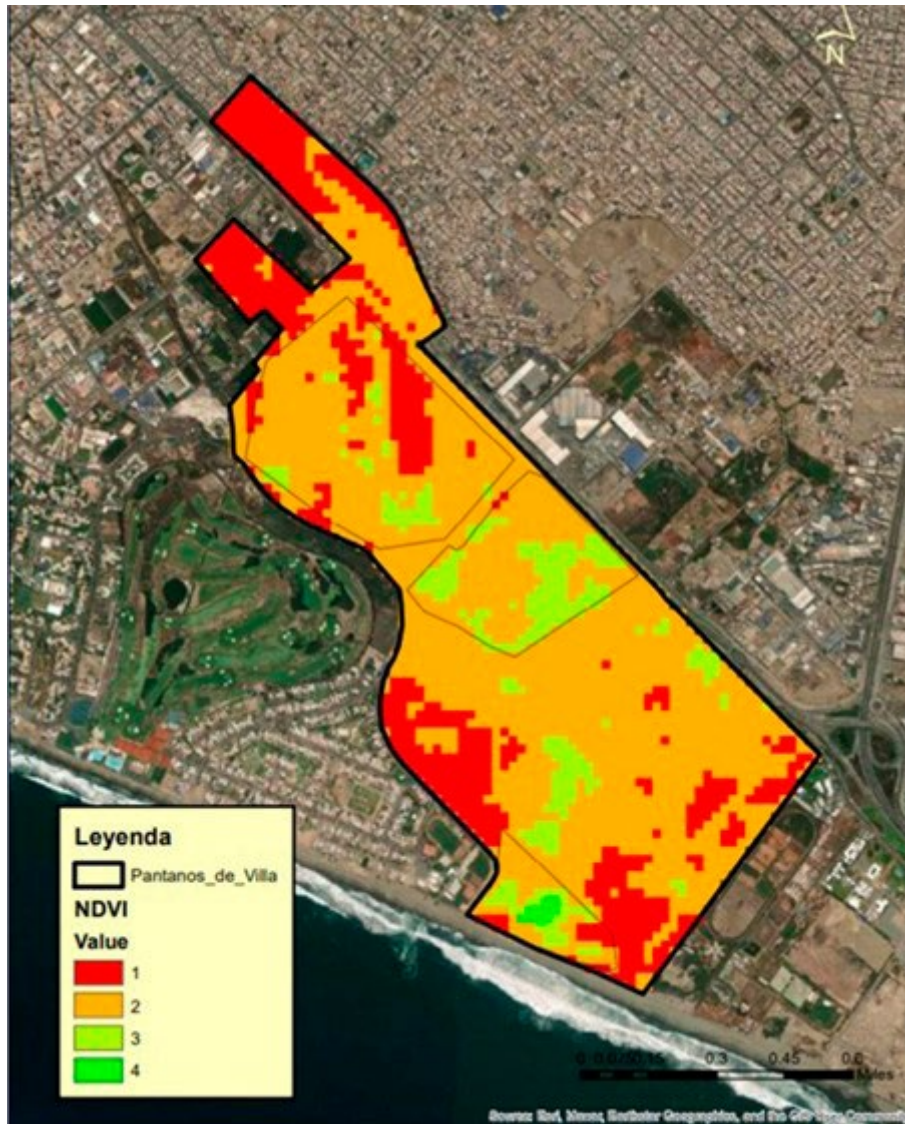


Figura S1. Clasificación de la cobertura vegetal en el Refugio de Vida Silvestre Los Pantanos de Villa mediante NDVI.

Fuente: Elaboración propia basada en el procesamiento de imágenes satelitales de alta resolución (Google Earth/ Landsat 8) y validación en campo.